



MediLink-Global

新燕宝少儿医疗保险

中间带(北京)技术服务有限公司

健康有我
快乐长伴

目录

CONTENTS

★ 预先授权项目

★ 医疗服务

★ 直接付费服务流程

★ 非直接付费服务流程

★ 服务联系方式



预授权申请所需材料

包含但不限于



门急诊病历、
检查化验报告等



预授权申请表



病史或受伤说明



有效身份证件
(如中国籍-身份证/外国籍-护照)
关系证明文件等

预授权申请表获取方式

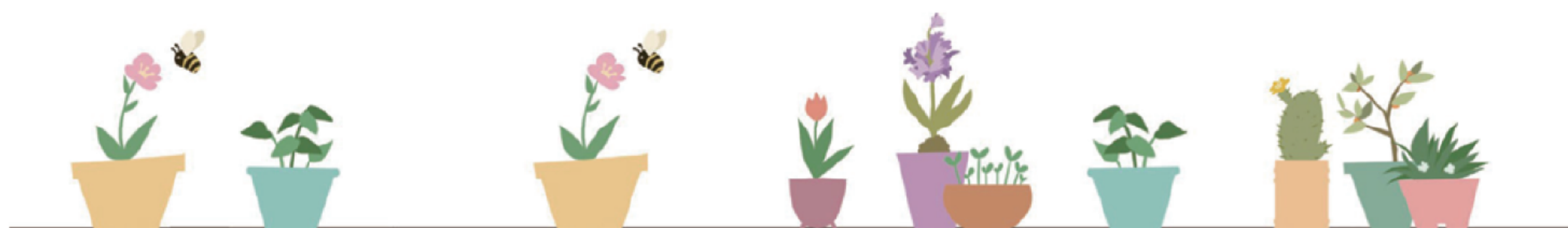
★ 保单福利中医院涵盖范围内的医疗机构都存有中间带事先授权申请表

您可直接拿取使用或登录中间带官网www.medilink-global.com.cn/微信公众号【中间带在线】下载后使用或邮件向 customerservice@medilink-global.com.cn 获取。

需要事先授权的治疗项目包括

- (1) 所有住院治疗；
- (2) 任何需要全麻下进行的门诊手术；癌症治疗以及血液或者腹膜透析；
- (3) 急救或异地就医；
- (4) 购买或者使用非一次性耐用医疗设备，包括但不限于胰岛素泵及其配套器械；
- (5) 牙科意外伤害修补治疗；
- (6) 合同约定的大型检查检验项目，及所有超过8,000元的项目
- (7) 任何“康复治疗和专业护理费”责任中包含的项目。

被保险人在进行上述治疗前若未获得医疗服务中心书面许可回复，被保险人接受医疗的，保险人有权不承担保险责任。如遇紧急情况，被保险人只需在该紧急情况发生后48小时内通知保险人即可。



1.新燕宝金牌认证医生

新燕宝独家顶尖医疗机构在职医生团队，新燕宝金牌医生独享快速预约通道，最晚次日确认就诊时间，最快可预约当天号源，保证7天内完成就诊。

2.就医绿通服务

- 在您提出专家号门诊预约需求的情况下，根据您的申请和病情为您提供专家号的门诊就医绿色通道服务。
- 北上广深及其他国内主要城市协调尽快手术及住院服务。
- 提供医院检查项目（B超、CT、核磁共振、肠胃镜、PET-CT、生化检查等）优先检查。

3.住院垫付：全年不限次数

您前往非中间带直付医疗机构就诊时，为您直接支付住院押金，无需自行支付住院费用。完成治疗出院后，帮助收集住院资料，免除您后续理赔的过程。因初次罹患合同约定的疾病需住院治疗，可获得住院垫付服务，保单年度内无次数限制。

4.大病二次诊疗服务

为重大疾病确诊患者，提供诊断准确性评估、用药合理性评估、临床治疗方案优化等医疗意见。

5.流感疫苗

保险期间内，上海客户可于公立医院或【中间带医疗·宜汇】或【中间带医疗·百诺】接种一次流感疫苗；其他地区客户可于公立医院或指定医疗机构接种一次流感疫苗，指定医疗机构以客服具体预约为准。流感疫苗接种视为一次门诊责任赔付（于中间带医疗接种的流感疫苗不占用保额或就诊次数）。

1.健康咨询

线上专属家庭医生，免费为您及您的家属提供日常健康咨询，包含:与健康相关的咨询，如疾病饮食调节、亚健康咨询、OTC常用药品用药指导、高血压、糖尿病、高血脂等慢性病的管理、重症专业分诊、术后康复护理知识咨询等。此服务无法为您开具处方或安排送药。

2.视频问诊

一键视频即可咨询医生，无需排队挂号，无需填写繁琐信息，享有医生服务，医生协助录入电子病历，形成连续的健康档案，便于后续就诊时能够获得全面的既往病历。根据需要为用户提供用药指导，并安排送药配送。

3.送药上门：客户提供有效处方，经中间带健管团队审核符合保险责任，提供送药上门服务，保险期间内不限次数，且不占用门诊次数，产生的药品费用扣减门诊保额，药品配送费用由客户自行承担。如果在私立医疗产生需客户自费的、在保障范围内的用药，建议客户直接凭处方从我们公众号上申请线上送药服务。

- 1.处方开具:处方要求由大陆正规医疗机构开具。根据您的有效医疗文件，慢性病送药申请最多提供90天的药物量，普通疾病送药申请药量以医嘱为准
- 2.药品送达:北京、广州、杭州、成都、天津、深圳、西安、苏州、郑州、南昌、上海、重庆、南京、济南、武汉、沈阳、哈尔滨、福州、长沙、东莞、石家庄、佛山部分地区，已覆盖22个城市可实现30分钟送到，其他城市可于2-3日快递送到。

★ 以上服务均可通过如下流程使用：

24小时服务热线：
400-114-9606

邮箱地址：
customerservice@medilink-global.com.cn

关注微信公众号
“中间带在线”

24小时健管团队



少儿健康检查

骨龄检测

生长发育评估

外科筛查

口腔检查

口腔涂氟

眼科筛查

皮肤检测

(各家医疗机构增值服务详情，可通过新燕宝私立医疗机构链接进行查询)

直接付费服务流程

私立机构门急诊保险金的赔付方式为直付,客户仅需支付自付比例,请勿自行支付所有就诊费用,若支付后再向我司索赔,保险公司将不接受客户自行支付的所有就诊费用赔偿。公立机构门急诊保险金的赔付方式为事后理赔(流程见下文),对于*部分保障计划我们也提供公立机构门急诊保险金的直付,前提是客户须按如下步骤进行预约。

* 支持公立机构直付的保障计划详见产品福利表说明

步骤一:选择医疗机构

拨打客服热线400 114 9606 要求协助预约。

步骤二:身份确认

当您就医时,请向前台人员出示就诊者本人的医疗卡及带照片的有效身份证件(如中国籍-身份证/外国籍-护照)。前台人员会在确认您是本人就诊后,在POS机上进行身份确认操作,并打印身份确认凭条。

步骤三:填写理赔单

直付医疗机构处备有印刷好的理赔单,请您在等待就诊的时候,填写理赔单的正面,并签字。

步骤四:就诊治疗

在就诊过程中请医生填写理赔单背面的治疗信息,并签字。

步骤五:实时理赔确认

医务人员或驻点服务人员将您的治疗项目输入POS机进行实时的理赔数据确认,并打印理赔凭条。请您仔细阅读理赔确认单上的全部内容,并在确认后签字。如有自付金额,请配合向医疗机构支付。



私立合作医疗机构



公立直付医疗机构

非直接付费服务流程

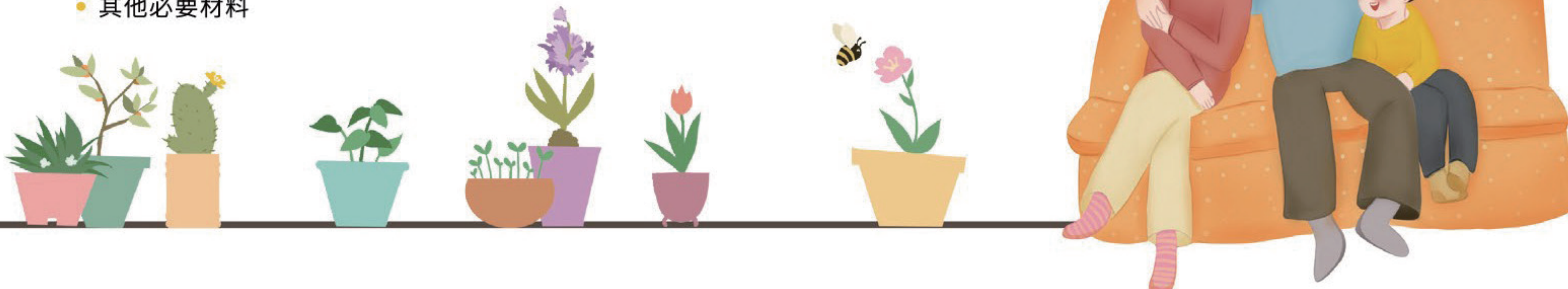
若您需要前往非直付医疗机构就诊,请先行承担医疗费用,就诊结束后向中间带申请事后理赔。

★ 理赔金额≤3000元人民币或等额外币,可以通过线上申请理赔:

- 中间带微信公众号自助理赔办理
 - 第1步:进入公众号-中间带服务-理赔服务
 - 第2步:完整填写理赔申请,并且上传以下所需的理赔材料
- 所有相关医疗费用发票及费用明细清单
- 完整的病历记录,如为住院,还需提供出院小结
- 相关检查报告、检验报告、药物处方等
- 其他必要材料

★ 理赔金额>3000元人民币,请线下申请事后理赔,申请事后理赔时,您需要在治疗后30天内递交以下材料:

- 填写完整的理赔申请表
- 所有相关医疗费用发票及费用明细清单
- 完整的病历记录,如为住院,还需提供出院小结
- 相关检查报告、检验报告、药物处方等
- 有效身份证件(如中国籍-身份证/外国籍-护照)及保险卡复印件
- 其他必要材料



★ 线下理赔流程一般包含如下4个步骤：

- 寄送完整的理赔材料至指定邮寄地址
- 确认收件后第一天开始理赔受理流程
- 赔款通知确认
- 理赔审核并将赔款通过银行转账至您指定的人民币账户

★ 指定邮寄地址

北京地址

收件人：高端医疗服务组(收)
地址：北京市朝阳区建国门外大街丙24号京泰大厦10层
邮编：100020
电话：400 114 9606

上海地址

收件人：高端医疗服务组(收)
地址：上海市静安区万航渡路 623 弄 85 号建华大楼 3F
邮编：200040
电话：400 114 9606

中间带会采用邮件的方式将理赔通知书发送至您的邮箱，告知您理赔结果。对于全额赔付或部分赔付的，通过银行转账的方式将最终理赔款支付到您提供的指定账户中。您也可登陆中间带[微信公众号【中间带在线】](#)，在[【我的理赔】](#)项下查询理赔审核进度及结果。

★ 理赔申请表

- 向中间带客服邮箱邮件索取：customerservice@medilink-global.com.cn
- 进入公众号【中间带在线】-享受服务-理赔申请
- 微信公众号【中间带在线】自行下载
- 拨打客服热线400 114 9606 获得帮助

服务联系方式

我们为您配备了专属的中英双语服务热线，无论您身在何处，您都可以随时随地享受到我们**7天*24小时**一年365天不间断的贴心服务。

- ★ 服务热线：400 114 9606
- ★ 电子邮件：customerservice@medilink-global.com.cn
- ★ 微信公众号：【中间带在线】



关注我们

预授权申请流程

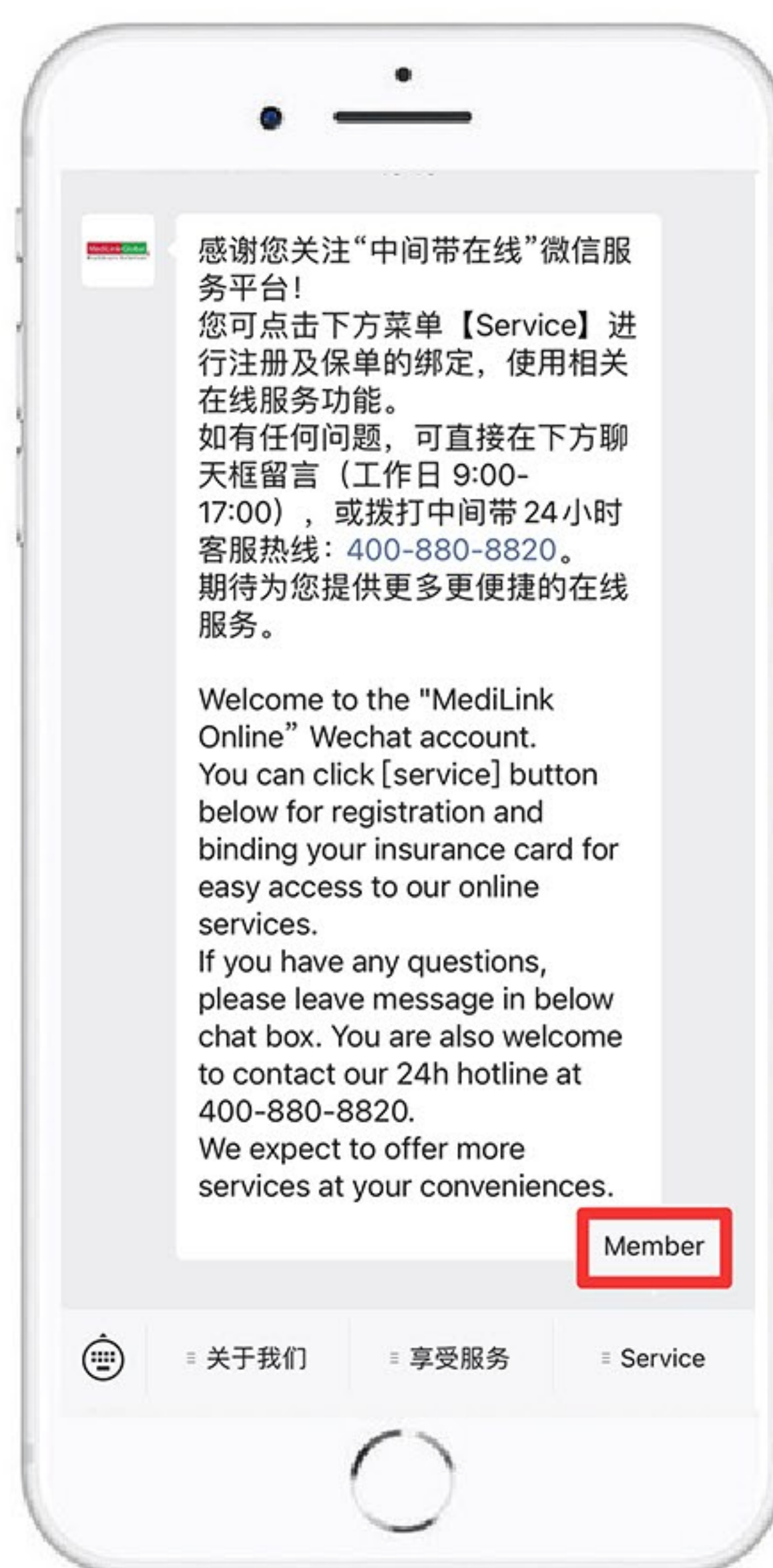
- ★ 在接受上述这些治疗前**3-5天**向中间带客服中心提交事先授权申请表，以便中间带在您预定开始治疗日期前收到该申请表并进行审核。
- ★ 对该申请，中心将自收到完整齐备的申请材料后的**48小时内**予以书面回复，若您申请的预估医疗费用过高(超5万元人民币)或预计治疗天数过长，授权审核的时间将会有所延长，但通常不超过5个工作日。您应在收到书面授权许可回复后再开始接受治疗。
- ★ 您应考虑到急症情况下的事先授权难以实行，您或您的家人可以先垫付门急诊医疗费用或入院押金办理入院手续，并在该急症情况发生后48小时内联系中间带客户服务中心补做预授权申请。

公众号绑卡流程



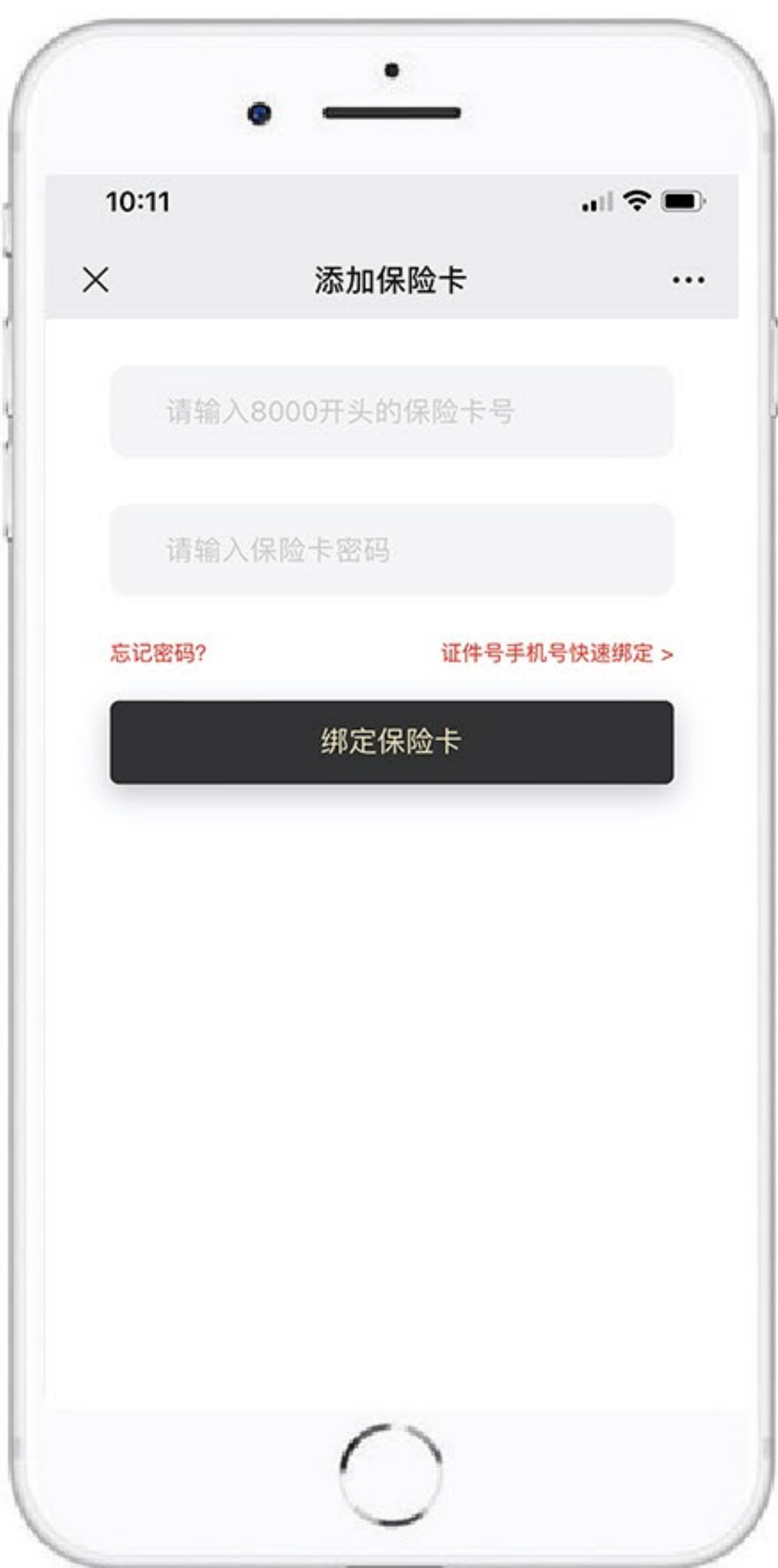
第一步

关注公众号 > 微信搜索“中间带在线”，点击关注



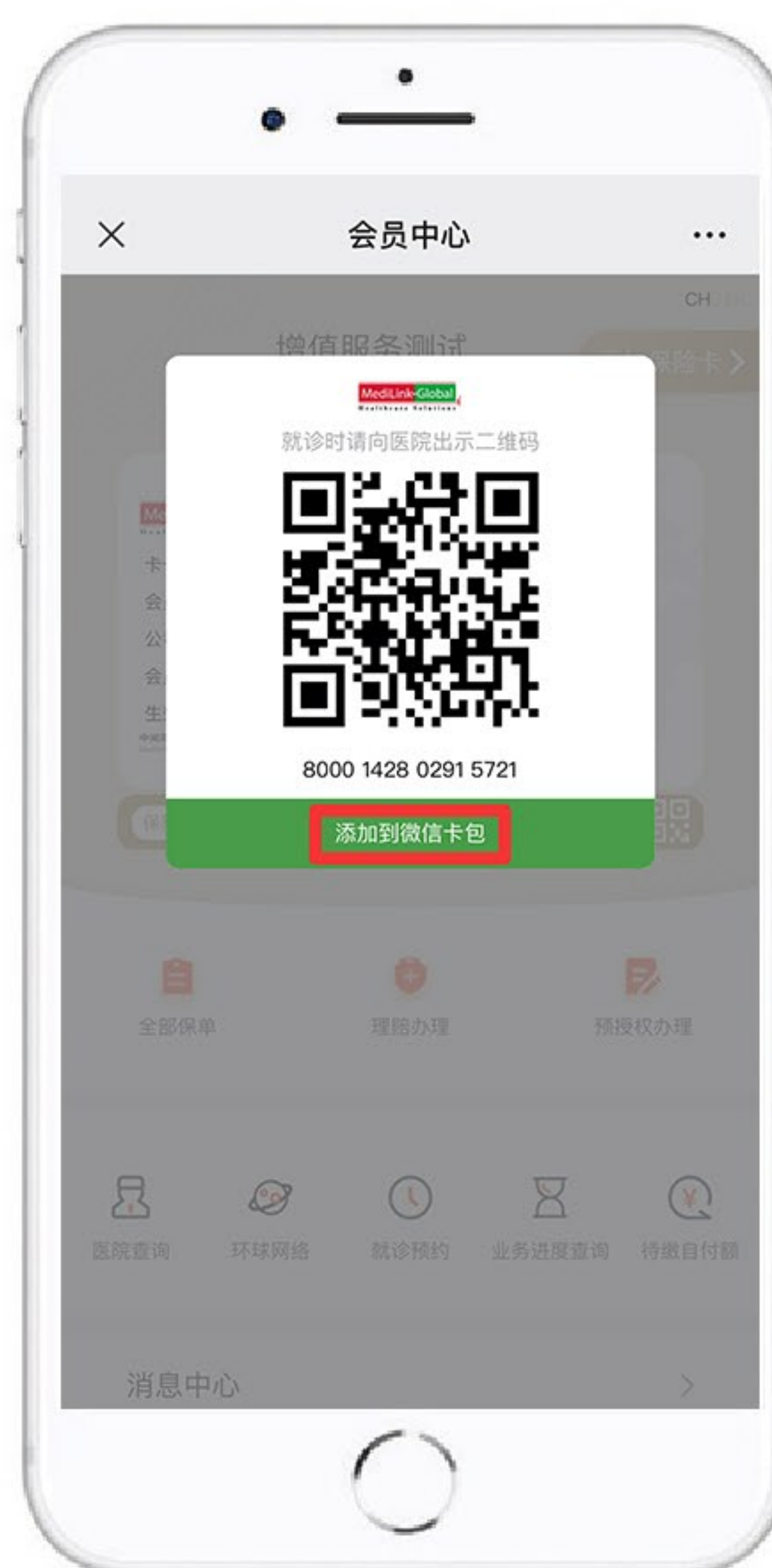
第二步

点击Member, 进入会员中心



第三步

添加绑卡 > 点击添加保险卡 > 按照提示填写注册信息 > 绑定完成



第四步

就诊出示, 会员就诊时, 向医院出示二维码即可

